



รายงานผลการใช้จ่ายงบประมาณ ประจำปีงบประมาณ พ.ศ.2563

มหาวิทยาลัยราชภัฏสุรินทร์

(1 ตุลาคม 2562 - 30 กันยายน 2563)

เสนอต่อคณะกรรมการปฏิบัติหน้าที่แทนสภามหาวิทยาลัยราชภัฏสุรินทร์

กองนโยบายและแผน สำนักงานอธิการบดี

ข้อมูล ณ วันที่ 30 กันยายน 2563

## รายงานผลการใช้จ่ายงบประมาณ ประจำปีงบประมาณ พ.ศ.2563

### มหาวิทยาลัยราชภัฏสุรินทร์

(1 ตุลาคม 2562 - 30 กันยายน 2563)

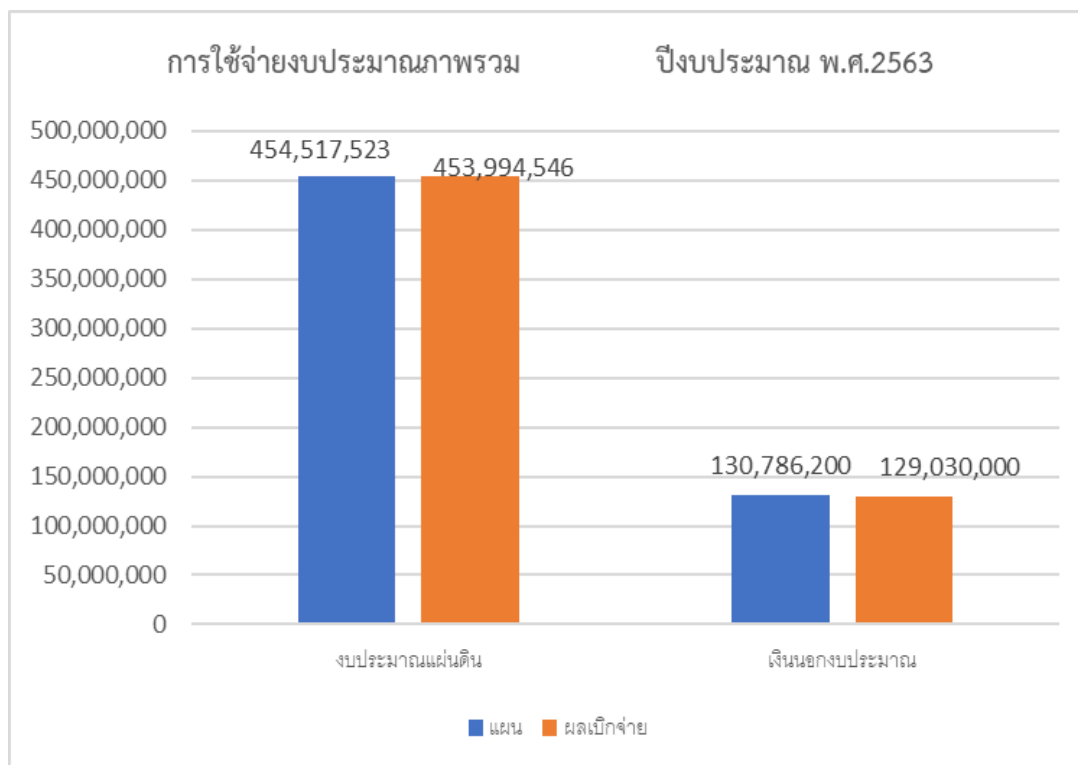
#### 1. รายงานผลการใช้จ่ายงบประมาณภาพรวม ประจำปีงบประมาณ พ.ศ.2563

มหาวิทยาลัยราชภัฏสุรินทร์ได้รับงบประมาณรวมทั้งสิ้น จำนวน 585,303,723 บาท มีผลการใช้จ่ายรวมจำนวนทั้งสิ้น จำนวน 583,024,546 บาท คิดเป็นร้อยละ 99.61 คงเหลือ 2,279,177 บาท คิดเป็นร้อยละ 0.39 ดังรายละเอียดต่อไปนี้

**1.1 งบประมาณแผ่นดิน** ได้รับงบประมาณแผ่นดิน จำนวน 454,517,523 บาท มีผลการใช้จ่ายเงินงบประมาณแผ่นดิน จำนวน 453,994,546 บาท คิดเป็นร้อยละ 99.88 คงเหลือ จำนวน 522,977 บาท คิดเป็นร้อยละ 0.12

**1.2 เงินนอกงบประมาณ** ได้รับอนุมัติเงินนอกงบประมาณ จำนวน 130,786,200 บาท มีผลการใช้จ่าย จำนวน 129,030,000 บาท (จำแนกเป็นค่าใช้จ่าย จำนวน 79,661,200 บาท และเงินกันไว้เบิกเหลือในปี จำนวน 49,368,800 บาท) คิดเป็นร้อยละ 98.66 คงเหลือ จำนวน 1,756,200 บาท คิดเป็นร้อยละ 1.34

แผนภูมิที่ 1 การใช้จ่ายงบประมาณภาพรวม ประจำปีงบประมาณ พ.ศ.2563



## 2. รายงานผลการใช้จ่ายงบประมาณแผ่นดิน ประจำปีงบประมาณ พ.ศ.2563

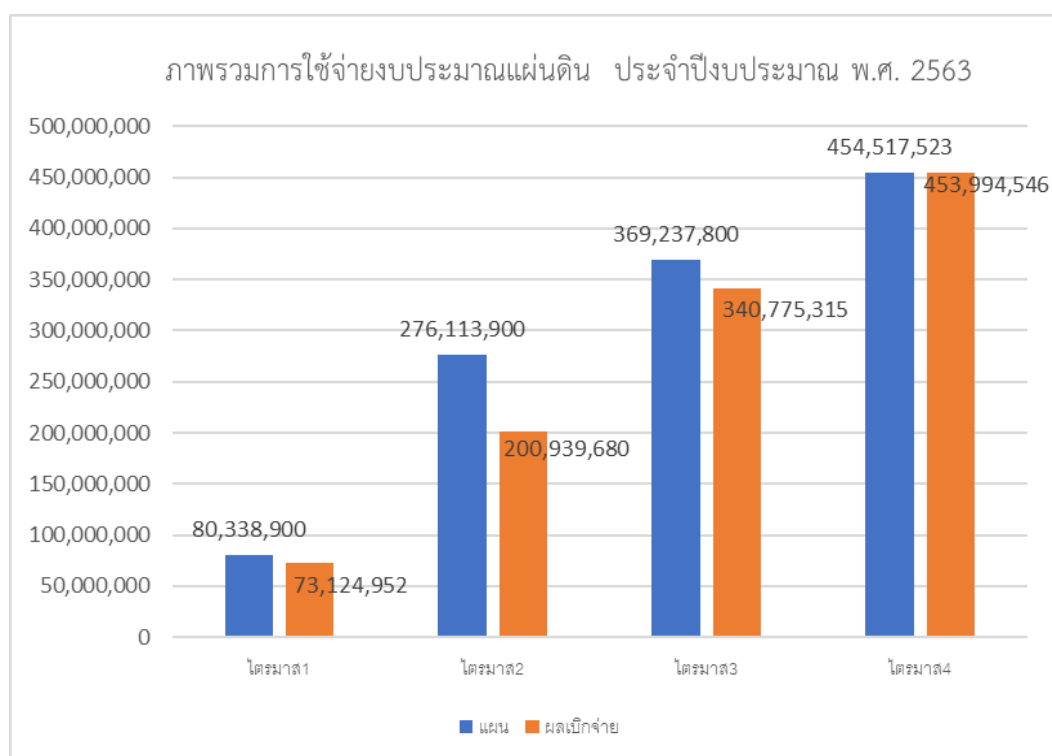
2.1 ภาพรวม ปีงบประมาณ พ.ศ.2563 มหาวิทยาลัยราชภัฏสุรินทร์ได้รับงบประมาณแผ่นดินรวมทั้งสิ้น จำนวน 454,517,523 บาท ผลการใช้จ่ายดังนี้

- เมื่อสิ้นสุดปีงบประมาณ พ.ศ.2563 มีผลการใช้จ่ายภาพรวมสะสม จำนวน 453,994,546 บาท คิดเป็นร้อยละ 99.88 คงเหลือ 522,977 บาท คิดเป็นร้อยละ 0.12 เมื่อเปรียบเทียบกับแผนการใช้จ่ายของรัฐบาล ร้อยละ 100.00 พบว่าผลการดำเนินงานต่ำกว่าแผนของรัฐบาล ร้อยละ -0.12 ดังตารางที่ 1

ตารางที่ 1 ภาพรวมการใช้จ่ายงบประมาณแผ่นดิน ประจำปีงบประมาณ พ.ศ. 2563

รายการ	การเบิกจ่ายสะสม	สิ้นไตรมาส 1	สิ้นไตรมาส 2	สิ้นไตรมาส 3	สิ้นไตรมาส 4
การใช้จ่ายงบประมาณ	แผน	80,338,900	276,113,900	369,237,800	454,517,523
	ผล	73,124,952	200,939,680	340,775,315	453,994,546
เปรียบเทียบกับแผนรัฐบาล	แผนร้อยละ	23.00	54.00	77.00	100.00
	ผลร้อยละ	16.87	46.36	78.62	99.88
	ส่วนต่างร้อยละ	ต่ำกว่าแผน -6.13	ต่ำกว่าแผน -7.64	สูงกว่าแผน +1.62	ต่ำกว่าแผน -0.12

แผนภูมิที่ 2 ภาพรวมการใช้จ่ายงบประมาณแผ่นดิน ประจำปีงบประมาณ พ.ศ. 2563



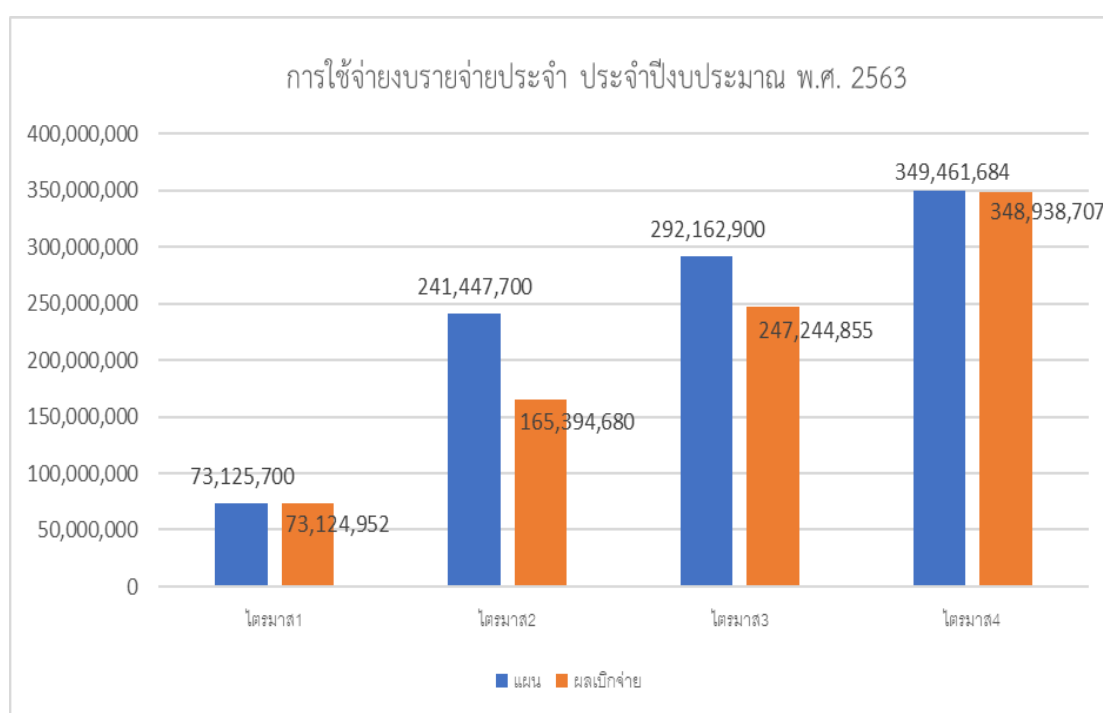
2.2 รายจ่ายประจำ มหาวิทยาลัยฯ ได้รับงบประมาณรายจ่ายประจำรวมทั้งสิ้น จำนวน 349,461,684 บาท ผลการใช้จ่ายดังนี้

- เมื่อสิ้นสุดปีงบประมาณ พ.ศ.2563 มีผลการใช้จ่ายงบประมาณรายจ่ายประจำสะสม จำนวน 348,938,707 บาท คิดเป็นร้อยละ 99.85 คงเหลือ 552,976 บาท คิดเป็นร้อยละ 0.15 เมื่อเปรียบเทียบกับแผนการใช้จ่ายของรัฐบาล ร้อยละ 80.00 พบว่าผลการดำเนินงานต่ำกว่าแผนของรัฐบาล ร้อยละ -0.15 เนื่องจากสถานการณ์โรคติดเชื้อไวรัสโคโรนา 2019 (COVID-19) ส่งผลกระทบต่อการทำงานของโครงการล่าช้าไม่เป็นไปตามแผน ดังตารางที่ 2

ตารางที่ 2 การใช้จ่ายงบประมาณรายจ่ายประจำ ประจำปีงบประมาณ พ.ศ. 2563

รายการ	การเบิกจ่าย สะสม	สิ้นไตรมาส 1	สิ้นไตรมาส 2	สิ้นไตรมาส 3	สิ้นไตรมาส 4
การใช้จ่ายงบประมาณ	แผน	73,125,700	241,447,700	292,162,900	349,461,684
	ผล	73,124,952	165,394,680	247,244,855	348,938,707
เปรียบเทียบกับแผนรัฐบาล	แผนร้อยละ	28.00	58.00	80.00	100.00
	ผลร้อยละ	22.43	50.73	75.82	99.85
	ส่วนต่างร้อยละ	ต่ำกว่าแผน -0.57	ต่ำกว่าแผน -3.27	ต่ำกว่าแผน -4.18	ต่ำกว่าแผน -0.15

แผนภูมิที่ 3 การใช้จ่ายงบรายจ่ายประจำ ประจำปีงบประมาณ พ.ศ. 2563



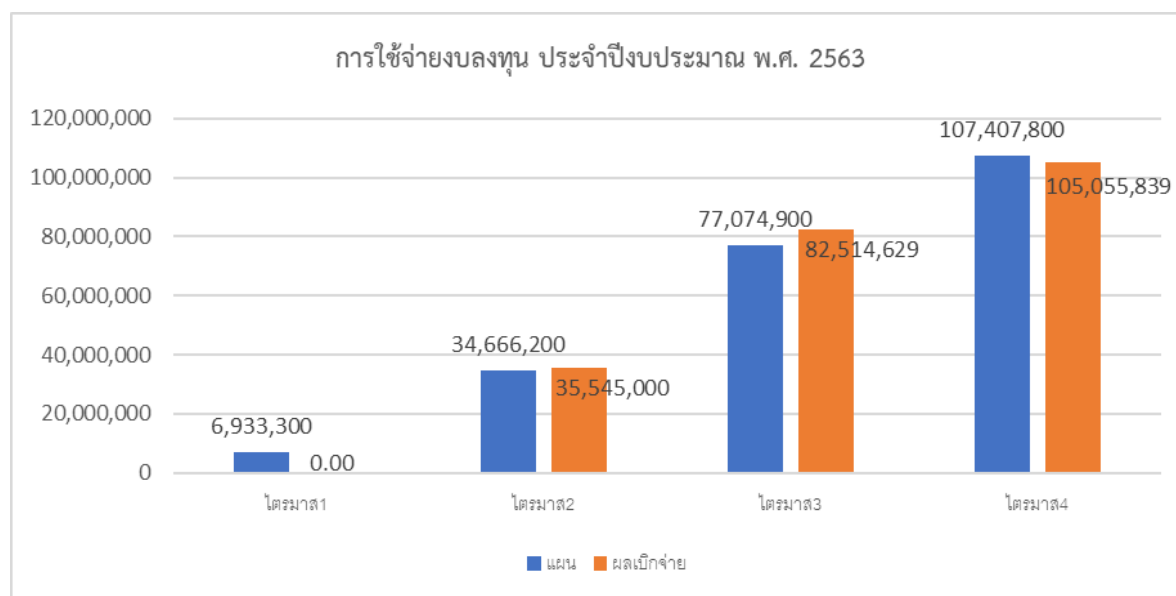
**2.3 งบลงทุน** มหาวิทยาลัยฯ ได้รับงบประมาณรวมทั้งสิ้น จำนวน 107,407,800 บาท ผลการใช้จ่ายมีดังนี้

- เมื่อสิ้นสุดปีงบประมาณ พ.ศ.2563 มีผลการเบิกจ่ายงบลงทุนสะสม จำนวน 105,055,839 บาท คิดเป็น ร้อยละ 97.81 คงเหลือ 2,351,961 บาท ร้อยละ 2.19 เมื่อเปรียบเทียบกับแผนการใช้จ่ายของรัฐบาล ร้อยละ 97.81 พบว่าผลการดำเนินงานต่ำกว่าแผนของรัฐบาล - 2.19 ดังตารางที่ 3

ตารางที่ 3 การใช้จ่ายงบลงทุน ประจำปีงบประมาณ พ.ศ. 2563

รายการ	การเบิกจ่ายสะสม	สิ้นไตรมาส 1	สิ้นไตรมาส 2	สิ้นไตรมาส 3	สิ้นไตรมาส 4
การใช้จ่ายงบประมาณ	แผน	6,933,300	34,666,200	77,074,900	107,407,800
	ผล	-	35,545,000	82,514,629	105,055,839
เปรียบเทียบกับแผนรัฐบาล	แผนร้อยละ	8.00	40.00	65.00	100.00
	ผลร้อยละ	-	33.09	76.82	97.81
	ส่วนต่างร้อยละ	ต่ำกว่าแผน -8.00	ต่ำกว่าแผน -6.91	สูงกว่าแผน +11.82	ต่ำกว่าแผน -2.19

แผนภูมิที่ 4 การใช้จ่ายงบลงทุน ประจำปีงบประมาณ พ.ศ. 2563



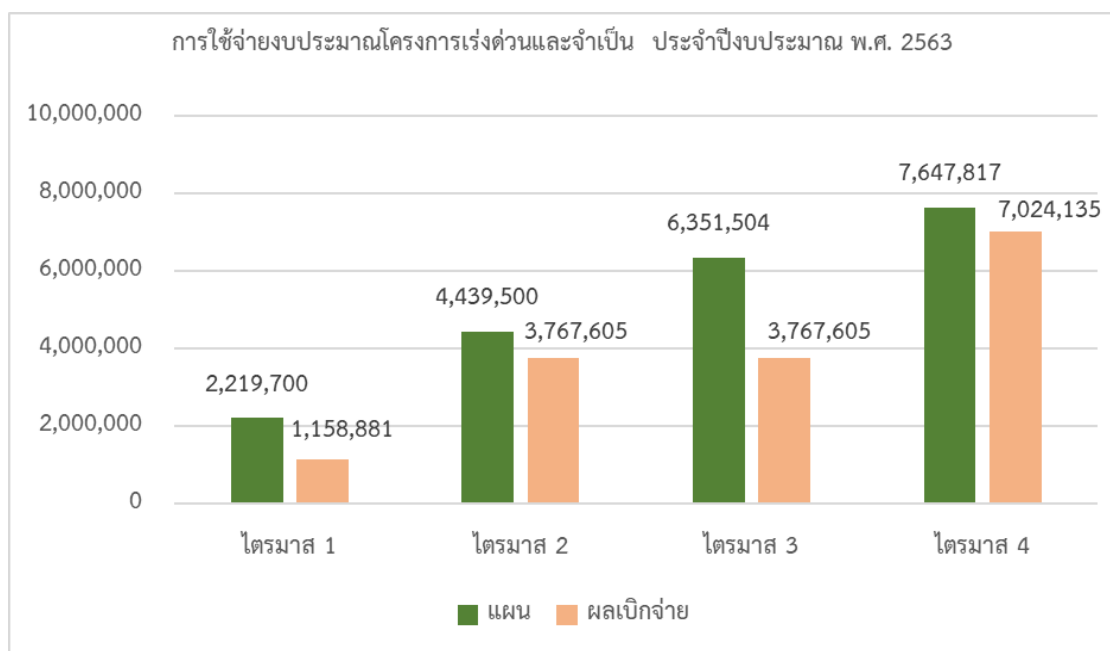
2.4 โครงการเร่งด่วนและจำเป็น มหาวิทยาลัยฯได้รับงบประมาณรวมทั้งสิ้น จำนวน 7,647,817 บาท ผลการใช้จ่าย ดังนี้

- เมื่อสิ้นสุดปีงบประมาณ พ.ศ.2563 มีผลการใช้จ่ายโครงการเร่งด่วนและจำเป็น จำนวน 7,024,135 คิดเป็นร้อยละ 91.84 คงเหลือ 623,682 บาท ร้อยละ 8.16 เมื่อเปรียบเทียบกับแผนการใช้จ่ายของมหาวิทยาลัย พบว่าผลการดำเนินงานต่ำกว่าแผน ร้อยละ -8.16 ดังตารางที่ 5

ตารางที่ 5 การใช้จ่ายงบประมาณโครงการเร่งด่วนและจำเป็น ประจำปีงบประมาณ พ.ศ. 2563

รายการ	การเบิกจ่าย สะสม	สิ้นไตรมาส 1	สิ้นไตรมาส 2	สิ้นไตรมาส 3	สิ้นไตรมาส 4
การใช้จ่ายงบประมาณ	แผน	2,219,700	4,439,500	6,351,504	7,647,817
	ผล	1,158,881	3,767,605	3,767,605	7,024,135
เปรียบเทียบกับแผนรัฐบาล	แผนร้อยละ	29.02	58.03	83.05	100.00
	ผลร้อยละ	15.15	49.26	49.26	91.84
	ส่วนต่างร้อยละ	ต่ำกว่าแผน -13.87	ต่ำกว่าแผน -8.77	ต่ำกว่าแผน -33.79	ต่ำกว่าแผน -8.16

แผนภูมิที่ 5 การใช้จ่ายงบประมาณโครงการเร่งด่วนและจำเป็น ประจำปีงบประมาณ พ.ศ. 2563



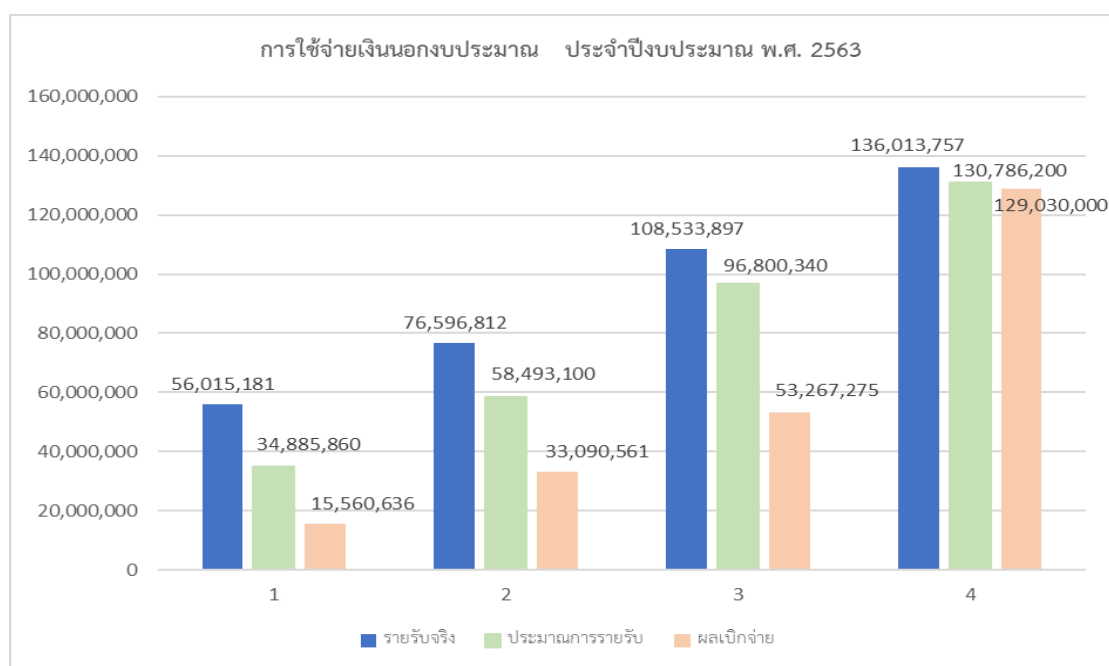
#### 4. รายงานผลการใช้จ่ายเงินนอกงบประมาณ ไตรมาส 4 ประจำปีงบประมาณ พ.ศ.2563

- 4.1 ภาพรวมเงินนอก งบประมาณ พ.ศ.2563 มหาวิทยาลัยฯ ประมาณการรายรับจากจำนวนนักศึกษา (บกศ. ,กศ.บป. , ป.โท. , ป.เอก ) รายรับจากโรงเรียนสาธิต และรายได้ทรัพย์สินอื่นๆ จำนวน 130,786,200 บาท เมื่อสิ้นสุดปีงบประมาณ พบว่ามีรายรับจริงจำนวน 136,013,757 บาท ทั้งนี้สภามหาวิทยาลัยฯ อนุมัติเงินนอกงบประมาณเพื่อการบริหารจัดการรวมทั้งสิ้น จำนวน 130,786,200 บาท เมื่อสิ้นสุดปีงบประมาณ พ.ศ.2563 มีผลการใช้จ่ายเงินนอกงบประมาณสะสม จำนวน 129,030,000 บาท (จำแนกเป็นค่าใช้จ่ายจำนวน 79,661,200 บาท และเงินกันไว้เบิกเหลือปี จำนวน 49,368,800 บาท) คิดเป็นร้อยละ 98.66 บาท คงเหลือ 1,756,200 บาท คิดเป็นร้อยละ 1.34 เมื่อเปรียบเทียบกับแผนการใช้จ่ายของมหาวิทยาลัย ร้อยละ 100.00 พบว่าต่ำกว่าแผนร้อยละ -1.34 ดังตารางที่ 6

ตารางที่ 6 การใช้จ่ายเงินนอกงบประมาณ ประจำปีงบประมาณ พ.ศ. 2563

รายการ	การเบิกจ่ายสะสม	สิ้นไตรมาส 1	สิ้นไตรมาส 2	สิ้นไตรมาส 3	สิ้นไตรมาส 4
การใช้จ่ายงบประมาณ	รายรับจริง	56,015,181	76,596,812	108,533,897	136,013,757
	ประมาณการรายรับ	34,885,860	58,493,100	96,800,340	130,786,200
	ผล	15,560,636	33,090,561	53,267,275	129,030,000
เปรียบเทียบกับแผน รัฐบาล	แผนร้อยละ	26.67	44.72	74.01	100.00
	ผลร้อยละ	11.90	25.30	40.73	98.66
	ส่วนต่างร้อยละ	ต่ำกว่าแผน -14.78	ต่ำกว่าแผน -19.42	ต่ำกว่าแผน -33.29	ต่ำกว่าแผน -1.34

แผนภูมิที่ 6 การใช้จ่ายเงินนอกงบประมาณ ประจำปีงบประมาณ พ.ศ. 2563



4.2 งบลงทุนเงินนอกงบประมาณ ได้รับงบประมาณรวมทั้งสิ้น จำนวน 3,000,000 บาท ยังไม่ปรากฏผลการเบิกจ่ายเนื่องจากอยู่ระหว่างดำเนินการก่อสร้างซึ่งมีกำหนดแล้วเสร็จในปีงบประมาณ พ.ศ.2564 เมื่อเปรียบเทียบกับแผนการใช้จ่ายของมหาวิทยาลัย พบว่าผลการดำเนินงานต่ำกว่าแผนของมหาวิทยาลัย ร้อยละ -100.00 ดังตารางที่ 7

ตารางที่ 7 การใช้จ่ายงบลงทุน เงินนอกงบประมาณ ประจำปีงบประมาณ พ.ศ. 2563

รายการ	แผน/ผล	สิ้นไตรมาส 1	สิ้นไตรมาส 2	สิ้นไตรมาส 3	ไตรมาส 4
การใช้จ่ายงบลงทุน (สมทบ 5 % ค่า ก่อสร้างศูนย์กีฬา อเนกประสงค์)	แผน	1,050,000	2,100,000	2,850,000	3,000,000
	ผลเบิกจ่ายสะสม	-	-	-	-
	แผนร้อยละ	35.00	70.00	95.00	100.00
	ผลร้อยละ	-	-	-	-
เปรียบเทียบกับแผน การใช้จ่าย มรภ.สร.	ส่วนต่างร้อยละ	ต่ำกว่าแผน -35.00	ต่ำกว่าแผน -70.00	ต่ำกว่าแผน -95.00	ต่ำกว่าแผน -100.00

#### ปัญหาอุปสรรคและแนวทางแก้ไข

เมื่อสิ้นสุดปีงบประมาณ พ.ศ.2563 มหาวิทยาลัยฯ มีการบริหารจัดการเงินงบประมาณแผ่นดินที่ต่ำกว่าเป้าหมายที่รัฐบาลกำหนดไว้สืบเนื่องจากสถานการณ์แพร่ระบาดของโรคติดเชื้อไวรัสโคโรนา 2019 (COVID-19) ส่งผลกระทบต่อการดำเนินงานของโครงการ/กิจกรรมที่ล่าช้ากว่ากำหนดเวลา

\*\*\*\*\*